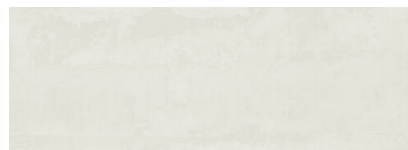


RAMBLA WHITE 20X60

RÉFÉRENCE	FORMAT (cm)	EPAISSEUR (mm)	GROUPE
A040710	20x60	8,00	REVESTI



DIMENSIONS ET ASPECT DE SURFACE

Dimensions, épaisseur, rectitude des bords, planimétrie, orthogonalité UNE-EN 14411 Conforme à toutes les normes

PROPRIÉTÉS PHYSIQUES

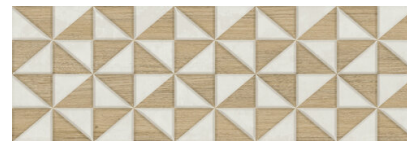
Absorption de l'eau	EN ISO 10545-03	>10%
Résistance à la flexion	EN ISO 10545-04	=> 20N/mm ²
Résistance aux chocs thermiques	EN ISO 10545-09	Conforme
Résistance au faïençage	EN ISO 10545-11	Conforme

PROPRIÉTÉS CHIMIQUES

Résistance aux acides	EN ISO 10545-13	GLB
Résistance aux alcalis	EN ISO 10545-13	GHB
Résistance aux produits d'entretien	EN ISO 10545-13	GB
Résistance aux aditifs pour piscine	EN ISO 10545-13	GB
Résistance aux taches	EN ISO 10545-14	3

MONTJOUIC WHITE 20X60

RÉFÉRENCE	FORMAT (cm)	EPAISSEUR (mm)	GROUPE
A040714	20x60	9,40	REVESTI



DIMENSIONS ET ASPECT DE SURFACE

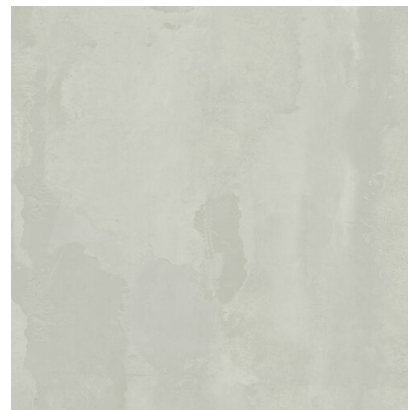
Dimensions, épaisseur, rectitude des bords, planimétrie, orthogonalité UNE-EN 14411 Conforme à toutes les normes

PROPRIÉTÉS PHYSIQUES

Absorption de l'eau	EN ISO 10545-03	>10%
Résistance à la flexion	EN ISO 10545-04	=> 20N/mm ²
Résistance aux chocs thermiques	EN ISO 10545-09	Conforme
Résistance au faïençage	EN ISO 10545-11	Conforme

PROPRIÉTÉS CHIMIQUES

Résistance aux acides	EN ISO 10545-13	GLB
Résistance aux alcalis	EN ISO 10545-13	GHB
Résistance aux produits d'entretien	EN ISO 10545-13	GB
Résistance aux aditifs pour piscine	EN ISO 10545-13	GB
Résistance aux taches	EN ISO 10545-14	3



RAMBLA ASH 60X60

RÉFÉRENCE	FORMAT (cm)	EPAISSEUR (mm)	GROUPE
A040715	60X60	9,40	PC BIA GL

DIMENSIONS ET ASPECT DE SURFACE

Dimensions, épaisseur, rectitude des bords, planimétrie, orthogonalité UNE-EN 14411 Conforme à toutes les normes

PROPRIÉTÉS PHYSIQUES

Absorption de l'eau	EN ISO 10545-03	< 0,5%
Résistance à la flexion	EN ISO 10545-04	=> 39 N/mm ²
Résistance à l'abrasion	EN ISO 10545-07	IV
Résistance aux chocs thermiques	EN ISO 10545-09	Conforme
Résistance au faïençage	EN ISO 10545-11	Conforme
Résistance au gel	EN ISO 10545-12	Conforme

PROPRIÉTÉS CHIMIQUES

Résistance aux acides	EN ISO 10545-13	GLA
Résistance aux alcalis	EN ISO 10545-13	GLA
Résistance aux produits d'entretien	EN ISO 10545-13	GA
Résistance aux aditifs pour piscine	EN ISO 10545-13	GA

ROD. RAMBLA ASH 8X60

RÉFÉRENCE	FORMAT (cm)	EPAISSEUR (mm)	GROUPE
A040944	8X60	9,00	PC BIA GL



DIMENSIONS ET ASPECT DE SURFACE

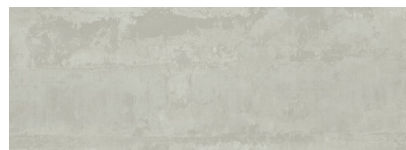
PROPRIÉTÉS PHYSIQUES

Résistance au gel	EN ISO 10545-12	Conforme
-------------------	-----------------	----------

PROPRIÉTÉS CHIMIQUES

RAMBLA ASH 20X60

RÉFÉRENCE	FORMAT (cm)	EPAISSEUR (mm)	GROUPE
A040711	20x60	8,00	REVESTI



DIMENSIONS ET ASPECT DE SURFACE

Dimensions, épaisseur, rectitude des bords, planimétrie, orthogonalité UNE-EN 14411 Conforme à toutes les normes

PROPRIÉTÉS PHYSIQUES

Absorption de l'eau	EN ISO 10545-03	>10%
Résistance à la flexion	EN ISO 10545-04	=> 20N/mm ²
Résistance aux chocs thermiques	EN ISO 10545-09	Conforme
Résistance au faïençage	EN ISO 10545-11	Conforme

PROPRIÉTÉS CHIMIQUES

Résistance aux acides	EN ISO 10545-13	GLB
Résistance aux alcalis	EN ISO 10545-13	GHB
Résistance aux produits d'entretien	EN ISO 10545-13	GB
Résistance aux aditifs pour piscine	EN ISO 10545-13	GB
Résistance aux taches	EN ISO 10545-14	3

DECOR FORMS I ASH 20X60

RÉFÉRENCE	FORMAT (cm)	EPAISSEUR (mm)	GROUPE
A040814	20x60	9,10	REVESTI



DIMENSIONS ET ASPECT DE SURFACE

PROPRIÉTÉS PHYSIQUES

Résistance au gel	EN ISO 10545-12	0.00
-------------------	-----------------	------

PROPRIÉTÉS CHIMIQUES



RAMBLA TAUPE 60X60

RÉFÉRENCE	FORMAT (cm)	EPAISSEUR (mm)	GROUPE
A040716	60X60	9,40	PC BIA GL

DIMENSIONS ET ASPECT DE SURFACE

Dimensions, épaisseur, rectitude des bords, planimétrie, orthogonalité UNE-EN 14411 Conforme à toutes les normes

PROPRIÉTÉS PHYSIQUES

Absorption de l'eau	EN ISO 10545-03	< 0,5%
Résistance à la flexion	EN ISO 10545-04	=> 39 N/mm ²
Résistance à l'abrasion	EN ISO 10545-07	IV
Résistance aux chocs thermiques	EN ISO 10545-09	Conforme
Résistance au faïençage	EN ISO 10545-11	Conforme
Résistance au gel	EN ISO 10545-12	Conforme

PROPRIÉTÉS CHIMIQUES

Resistance aux acides	EN ISO 10545-13	GLA
Résistance aux alcalis	EN ISO 10545-13	GLA
Résistance aux produits d'entretien	EN ISO 10545-13	GA
Résistance aux aditifs pour piscine	EN ISO 10545-13	GA

ROD. RAMBLA TAUPE 8X60

RÉFÉRENCE	FORMAT (cm)	EPAISSEUR (mm)	GROUPE
A040945	8X60	9,00	PC BIA GL



DIMENSIONS ET ASPECT DE SURFACE

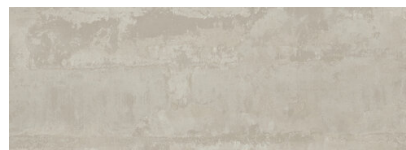
PROPRIÉTÉS PHYSIQUES

Résistance au gel	EN ISO 10545-12	Conforme
-------------------	-----------------	----------

PROPRIÉTÉS CHIMIQUES

RAMBLA TAUPE 20X60

RÉFÉRENCE	FORMAT (cm)	EPAISSEUR (mm)	GROUPE
A040712	20x60	8,00	REVESTI



DIMENSIONS ET ASPECT DE SURFACE

Dimensions, épaisseur, rectitude des bords, planimétrie, orthogonalité UNE-EN 14411 Conforme à toutes les normes

PROPRIÉTÉS PHYSIQUES

Absorption de l'eau	EN ISO 10545-03	>10%
Résistance à la flexion	EN ISO 10545-04	=> 20N/mm ²
Résistance aux chocs thermiques	EN ISO 10545-09	Conforme
Résistance au faïençage	EN ISO 10545-11	Conforme

PROPRIÉTÉS CHIMIQUES

Resistance aux acides	EN ISO 10545-13	GLB
Résistance aux alcalis	EN ISO 10545-13	GHB
Résistance aux produits d'entretien	EN ISO 10545-13	GB
Résistance aux aditifs pour piscine	EN ISO 10545-13	GB
Résistance aux taches	EN ISO 10545-14	3

MANITOBA HONEY 15X90

RÉFÉRENCE	FORMAT (cm)	EPAISSEUR (mm)	GROUPE
A040727	15x90	9,10	PC BIA GL



DIMENSIONS ET ASPECT DE SURFACE

Dimensions, épaisseur, rectitude des bords, planimétrie, orthogonalité UNE-EN 14411 Conforme à toutes les normes

PROPRIÉTÉS PHYSIQUES

Absorption de l'eau	EN ISO 10545-03	< 0,5%
Résistance à la flexion	EN ISO 10545-04	=> 44 N/mm ²
Résistance à l'abrasion	EN ISO 10545-07	IV
Résistance aux chocs thermiques	EN ISO 10545-09	Conforme
Résistance au faïençage	EN ISO 10545-11	Conforme
Résistance au gel	EN ISO 10545-12	Conforme

PROPRIÉTÉS CHIMIQUES

Résistance aux acides	EN ISO 10545-13	GLA
Résistance aux alcalis	EN ISO 10545-13	GHA
Résistance aux produits d'entretien	EN ISO 10545-13	GA
Résistance aux aditifs pour piscine	EN ISO 10545-13	GA
Résistance aux taches	EN ISO 10545-14	5